



STEIGER® T 330 XS



Xtra **S**hort **X**tra **L**eistung

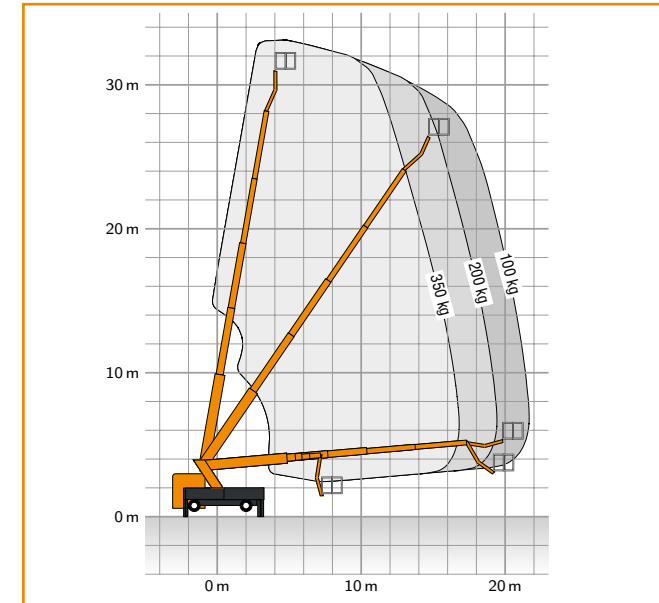
STEIGER® T 330 XS



Xtra Short
8,43 m







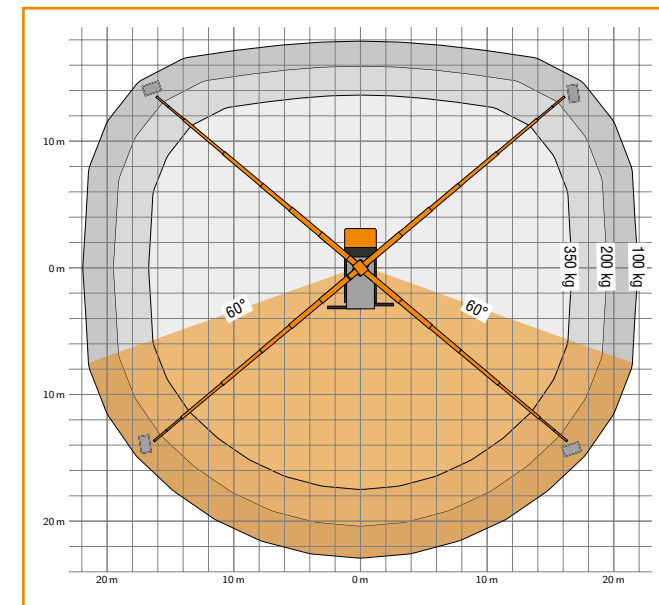
Xtra Leistung
21,75 m

WELTNEUHEIT
Kompakter und flexibler denn je!

	33 m		1,70 x 0,86 m
	21,75 m		350 kg
	20,7 m		3,6 m
	500°		8,43 m
	185°		3,9 m
	5°		7.490 kg - 8.600 kg

-  33 m Arbeitshöhe
-  Reichweite: 21,75 m
-  Kompakte 8,43 m Fahrzeuglänge
-  Stabile Turmkonstruktion (weniger Wartung)



*Technische Änderungen vorbehalten,
alle Angaben sind ca. Angaben



Fahrbar mit
LKW-Führerschein
Klasse C1/3
(7,5 t)



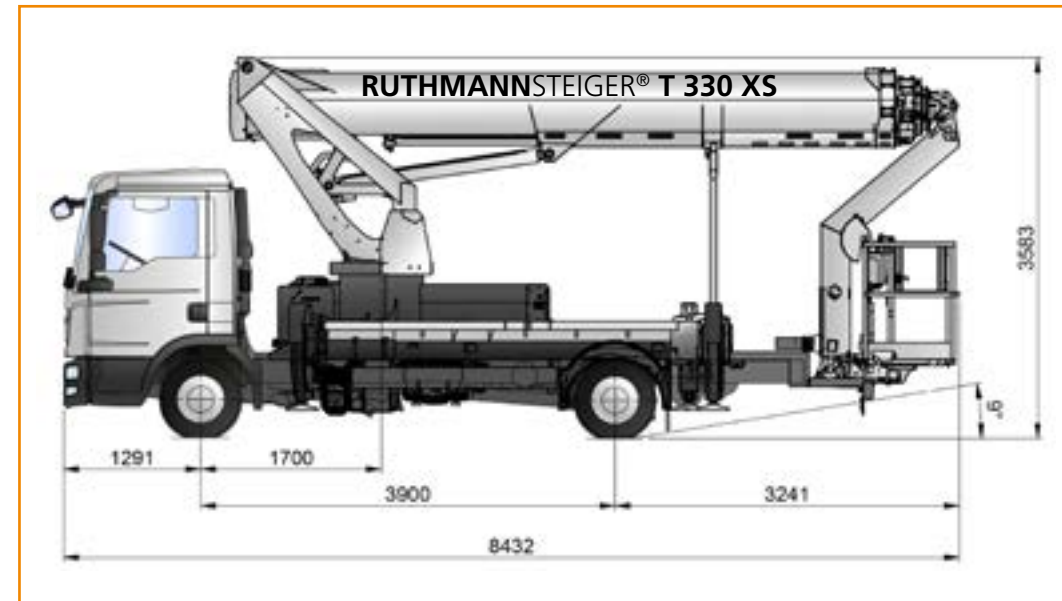
Mercedes-Benz






IVECO

Extra kurze Bauweise XS

-  Keine doppelte Kugeldrehverbindung (geringe Wartungskosten)
-  Besticht durch enorme Kompaktheit mit Top-Leistungsdaten
-  Kurze Fahrzeuggesamtlänge für erhöhte Wendigkeit (kürzerer hinterer Überhang im Vergleich zum Vorgängermodell)
-  Moderne Konstruktion mit hoher Stabilität und Sicherheit
-  **Bewährte Chassis mit EURO 6 zur Auswahl!**
Hohe Flexibilität und einfaches Handling.



Grundrahmen und Stützensteuerung

-  Kürzere, stabile Grundrahmen-Konstruktion
-  Abstützkästen und Turmrohr aus hochfestem Feinkornstahl, für bessere Leistungsdaten und höhere Verwindungssteifigkeit (Langlebigkeit)
-  Komfortable und einfach zu bedienende Stützensteuerung beidseitig am Fahrzeug (Weiterführung aus der erfolgreichen TB- / TBR-Baureihe)



-  Ausreichend Gewichtsreserven z.B. für Koffer und Bordwand



*Abbildungsbeispiel

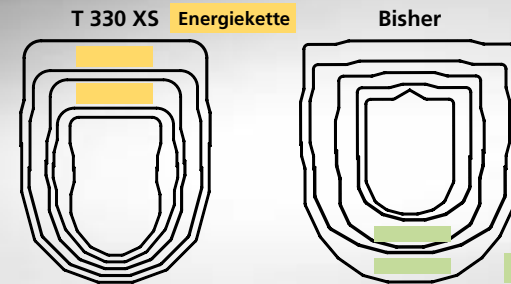


Neues Trägerprofilssystem

- ✘ Ausschub der Träger durch zwei Teleskopzylinder
- ✘ Trägerprofil in Anlehnung an das Trägersystem des T 900 HF ausgeführt
- ✘ Optimiertes Tragprofil des Auslegers sorgt für eine stabilere Trägere Ausführung
- ✘ Kürzere Bauweise durch neue Profilform
- ✘ Hochfester Feinkornstahl für maximale Stabilität

INNOVATION
Trägerprofil des T 900 HF jetzt auch für den T 300 XS und den T 330 XS!

- ✘ wartungsarm
- ✘ weniger Bauraum






Optimierte Profilform = kürzere Bauweise

- ✘ kompaktere Trägerköpfe






Optimierte Turmeinheit

-  Bauweise nach neuestem Topologieoptimierungsverfahren in geometrischer Form
-  Geringes Gewicht kombiniert mit höchster Stabilität
-  **Premium-Technik in höchster Stabilität mit einfacher Bedienung**



Erhöhte Korblast

-  Kompatibel mit anderen Arbeitskörben der bisherigen T-Baureihe
-  Erhöhte Korblast: 350 kg in Verbindung mit enormer Reichweite
-  Robuste, hydraulische Korbdrehvorrichtung 2 x 90°



STEIGER® T 300 XS



STEIGER® T 330 XS



Xtra **S**hort **X**tra **L**eistung



STEIGER® T 330 XS



RUTHMANN Holdings GmbH
Ruthmannstraße 4
48712 Gescher
GERMANY

Phone: +49 2863 204-0
Fax: +49 2863 204-212

Internet: www.ruthmann.de
E-Mail: info@ruthmann.de

