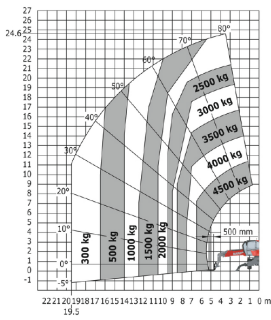


Drehung mit abgesenkten Stützen mit Gabeln



Merkmale

Tragkraft:	4,50 t
Hubhöhe:	24,6 m
Bauhöhe:	3,04 m
Fahrzeuglänge:	7,72 m (bis zum Gabelrücken)
Fahrzeugbreite:	2,49 m

Gabellänge: 1.200 mm

Eigengewicht: 16700 kg

Antriebsart: Diesel

Masttyp:

Freihub:

Hinweise: Sie sind auf der Suche nach einem verlässlichen und vielseitigen Flurförderfahrzeug? Dann ist der drehbare Teleskoplader MANITOU MRT 2545 VISION von Manitou genau die richtige Wahl für Sie. Damit können Sie Lasten von bis zu 4.500 kg bewegen und Arbeiten in einer Höhe von bis zu 24,60 m vornehmen. Für das 3-in-1-Fahrzeug (Teleskoplader + Kran + Arbeitskorb) bieten sich täglich vielfältige Einsatzmöglichkeiten. Sein aus vier Elementen bestehender Ausleger und sein 360°-Drehvermögen ermöglichen die Durchführung unterschiedlicher Beförderungsaufgaben von einem festen Punkt aus. Das Flurförderfahrzeug ist mit dem Anbaugeräte-Erkennungssystem E-Reco ausgestattet, das Ihnen Zeit erspart, indem es Sie über den geeigneten Arbeitsbereich informiert, und für mehr Sicherheit sorgt, da eventuelle Überlasten automatisch erkannt werden.