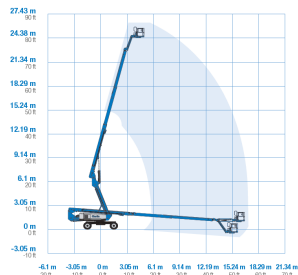


Arbeitsdiagramm S-80 J & S-80 TraX



Merkmale

Hersteller: GENIE **Typbezeichnung:** S-80 J TraX

Bauart:

Teleskop-Arbeitsbühne auf 4 Punkt Trax
Kettensystem mit Korbarm

Arbeitshöhe: 26,34 m

Plattformhöhe: 24,51 m

Max. seitl. Reichweite: 16,69 m

Tragfähigkeit max.: 300 kg

Korb / Plattform drehbar?: ja

Korblänge / Plattformlänge: 0,91 m

Korbbreite / Plattformbreite: 2,44 m

Transportlänge: 10,44 m (7,98 mit untergeklapptem Korbarm)

Transportbreite: 2,54 m

Transporthöhe: 2,74 m

Eigengewicht / Gesamtgewicht: 13018 kg

Antrieb: Diesel

Eignung für Außeneinsatz / Inneneinsatz: Aussen

Geländegängig: ja

Steigfähigkeit: (Gegengewicht hangaufwärts/hangabwärts gerichtet/ seitliche Neigung) / 45% / 25% / 20%

Schwenkbereich der Arbeitsbühne: 356° nicht kontinuierlich

Raupen- oder Radmobil: Raupe

Sonderausstattung: Kontaktdruck Kette 108 kPa, Bodenlast TraX 12.32 kPa

Permanente Traktionskontrolle und aktives Pendelachssystem erhöhen die Traktion in unwegsamem Gelände, 4-Punkt-Kettensystem und 45 % Steigfähigkeit für hervorragende Geländegängigkeit, Das patentierte Kettendesign besteht aus vier unabhängigen Kettendreiecken, die sich um 20° dem Untergrund nach oben und unten anpassen können, um für ein sanftes Fahrverhalten zu sorgen 30° Lenkeinschlag für einfaches Manövrieren, 1,52 m Korbarm mit

135°-Schwenkbereich zur präzisen Positionierung der Plattform. um 160° hydraulisch drehbare Plattform zur präzisen Positionierung und einfachen Bedienung

Einsatzbereiche: Die Genie S-80 J Teleskoparbeitsbühne bietet Leistung, auf die es ankommt, damit der Bediener seine Arbeiten in der Höhe erfolgreich erledigen kann. Sie stellt die richtige Lösung dar, um Arbeiten in der Höhe effizient und schnell zu erledigen, einschließlich der hervorragenden unbeschränkten Plattform-Tragfähigkeit von 300 kg und genügend Platz für zwei Personen plus Werkzeug. Erste und einzige Arbeitsbühne aus der Klasse über 24 m Plattformhöhe ist sie jetzt für mehr Geländegängigkeit mit Genie TraX™-Konfiguration. Die GENIE S-80 Trax Teleskoparbeitsbühnen bieten eine herausragende seitliche Reichweite, kombiniert mit einer ebenso ausgezeichneten Geländegängigkeit. Ihr fest installiertes 4-Punkt-Kettensystem erlaubt Arbeiten zu jeder Jahreszeit. Bodendruck, TraX 108 kPa

Hinweise: Selbstnivellierende Plattform, 160° Hydraulisch drehbare Plattform, Lenkung über Joystickwippe, Vollproportionale Plattformsteuerung, Hydraulikölkühler, Antriebsaktiveringungssystem, Stromkabel zur Plattform, Hupe, Betriebsstundenzähler, Senk- und Neigungsalarm, Blitzwarnleuchte und Fahralarm, nicht-kontinuierlicher 353° Schwenkbereich des Oberwagens, Positive Traktion, Zweistufige Fahrmotoren, Lift Connect™ Telematik, Lift Guard™ Kontaktalarm, Lift Tool™ Werkzeugablage, Anschluss für Techpro Link™ Diagnosegerät, 12V Notbedienung, Startwiederhol Sperre, Automatische Motorabschaltung bei Fehlfunktion