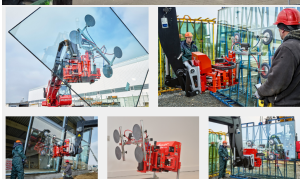
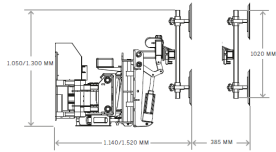
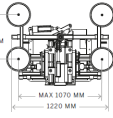


SL400	
TECHNISCHE DATEN	
Maximale Armlast (abhängig von Basis)	400 kg
Maximale Hubhöhe (abhängig von Basis)	25 m
Maximale Reichweite (abhängig von Basis)	385 mm
Maximale seitliche Verschiebung (abhängig von Basis)	200 mm
Maximale Transportgröße (L/B/H)	1140x1220x1055 mm
Maximales Gewicht	360 kg
Maximale Hubhöhe (abhängig von Basis)	25 m
Maximale Reichweite (abhängig von Basis)	385 mm
Maximale seitliche Verschiebung (abhängig von Basis)	200 mm
Maximale Transportgröße (L/B/H)	1140x1220x1055 mm
Maximales Gewicht	360 kg
Maximale Hubhöhe (abhängig von Basis)	25 m
Maximale Reichweite (abhängig von Basis)	385 mm
Maximale seitliche Verschiebung (abhängig von Basis)	200 mm
Maximale Transportgröße (L/B/H)	1140x1220x1055 mm
Maximales Gewicht	360 kg



Merkmale

nur mit Bediener in Verbindung mit Teleskopstapler

400 kg Tragkraft mit 4 Saugteller

Transportgröße L/B/H 1140x1220x1055 mm

Gewicht 360 kg

Reichweite bei ausgefahrenem Arm 385 mm Verstellbereich

Seitliche Verschiebung 200 mm

bis zu 25 m Hubhöhe (je nach Grundgerät)

funkgesteuerter, elektrischer Glasmanipulator

Sonderausstattung: Befestigen Sie den SL400 RT SkyLifter mit unserem Schnellwechseladapter an einem Teleskoplader. Diese Lösung ist ideal für Gebäude, bei denen die Installation unter Überhängen oder in schrägen Winkeln erfolgt. Der Sky Lifter ist ein funkgesteuerter, elektrischer Glasmanipulator ohne Einschränkung der Arbeitshöhe. Nur die Muttermaschine begrenzt die Arbeitshöhe. Die maximale Zuladung des SL400 RT beträgt 400 kg im gesamten Arbeitsbereich, ohne Abstriche bei der Präzision zu machen. Der SL400 RT verfügt über eine Funkfernbedienung. Der Bediener des SL400 RT kann sich daher in der Nähe des Fensters positionieren, um einen detaillierten Überblick über den Installationsprozess zu erhalten.

Hinweise: Damit Sie den Skylifter nutzen können, muss er auf einer „Basismaschine“, z. B. einem Teleskoplader, Mobilkran, Gabelstapler o. ä., installiert werden. Durch diese Basismaschine wird der Skylifter erst mobil. Die Wahl der Basismaschine richtet sich natürlich nach der vorgesehenen Aufgabe. Im Prinzip gibt es daher keine Einschränkungen dafür, wie hoch oder weit der Skylifter reichen kann, da dies vollkommen von der gewählten Basismaschine abhängt. Nachdem der Skylifter auf der Basismaschine montiert wurde und das Objekt am Skylifter festgesaugt ist, übernimmt die Basismaschine das Ausführen der langen und groben Bewegungen, mit denen das Objekt an die gewünschte Stelle gebracht wird. Der Skylifter hält und manövriert das Objekt dann ruhig und sicher in die endgültige Einbaulage. Die einzige Bedingung ist, dass sich das Objekt mit Saugtellern und Vakuum festhalten lässt.