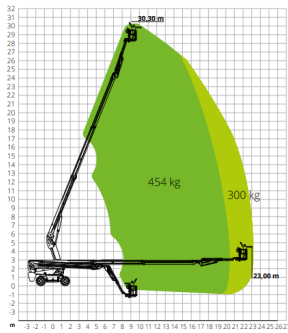


LASTDIAGRAMM



Merkmale

Hersteller: MAGNI **Typbezeichnung:** HTBJ30RT

Bauart: Teleskop-Arbeitsbühne mit Korbarm

Arbeitshöhe: 30,30 m

Plattformhöhe: 28,30 m

Max. seitl. Reichweite: 23,30 m

Tragfähigkeit max.: 454 kg mit eingeschränkter Reichweite, sonst 300 kg (siehe Diagramm)

Korb / Plattform drehbar?: ja

Korblänge / Plattformlänge: 0,91 m

Korbbreite / Plattformbreite: 2,44 m

Transportlänge: 11,96 m / 12,25 m

Transportbreite: 2,50 m

Transporthöhe: 2,89 m / 2,87 m

Eigengewicht / Gesamtgewicht: 18900 kg

Antrieb: ELEKTRO / Diesel Hybrid

Eignung für Außeneinsatz / Inneneinsatz: Aussen und Innen

Geländegängig: ja

Steigfähigkeit: 30% eingefahren

Schwenkbereich der Arbeitsbühne: 360°

Raupen- oder Radmobil: Rad

Sonderausstattung: Die umweltfreundliche Hybridarbeitsbühne ermöglicht hohe Effizienz und niedrige Betriebskosten. Der Reichweitenverlängerer (Range Extender) kann die Autonomie der Arbeitsbühne im elektrischen Betrieb auf bis zu 30 Tage steigern. In Kombination mit dem Verbrennungsmotor kann der Reichweitenverlängerer (Range Extender) jederzeit die Batterien laden.

Zur Ausstattung der Teleskoparbeitsbühne gehört ein integrierter Batteriesatz. Dieser Lösung ist ein geräuscharmer und emissionsfreier Betrieb zu verdanken, der die Maschine zum idealen Partner für den Einsatz in Innenräumen macht. Allradantrieb und -lenkung gewähren mehr Stabilität auf allen Untergründen. Vordere Pendelachse für höhere Stabilität auf allen Untergründen, Allradantrieb, Allradlenkung, Allradantrieb mit formschlüssiger Kraftübertragung, Drehbereich 360° (endlos), Integrierte Spezialantriebsachse, Selbstnivellierender

Arbeitskorb, Drehbarer Arbeitskorb +/-90 °, Steckdose am Arbeitskorb, Einphasig und dreiphasig 380 V & 220 V, Ladezeit von 0 auf 100 % (h)*: 5,5 Stunden.

Einsatzbereiche: Die perfekte Lösung zur Ausführung von Arbeiten in Schulen, Einkaufszentren, Wohnquartieren und jeder Umgebung in dem Lärm und Abgase vermieden werden müssen. Kennzeichnend für Gelenkteleskoparbeitsbühnen sind die absolute Vielseitigkeit und die Fähigkeit der Positionierung in alle Richtungen, um auch schwer zugängliche Arbeitspositionen zu erreichen. Diese Maschinen sind entsprechend ausgelegt, um die Arbeitseffizienz zu verbessern und eine Reichweite in der Horizontalen anzubieten, die über der von anderen Arbeitsbühnen liegt. Darüber hinaus verfügen sie über eine hohe Bodenfreiheit, Allradantrieb und Offroad-Funktionen, wodurch der Einsatz auch auf schwierigem und unebenem Gelände möglich ist. Die Gelenkteleskoparbeitsbühnen eignen sich ideal für die Außenbereiche im Hochbau und Einsatzgebiete in der Industrie.

Hinweise: Mit ihren pendelnden Achsen eignen sich diese Arbeitsbühnen für den Einsatz auf schwierigem und unebenem Gelände. Das Aus- und Einziehen der Achsen kann direkt vom Arbeitskorb aus vorgenommen werden, um Stabilität beim Fahrbetrieb, leichte Manövrierfähigkeit und praktischen Transport zu gewährleisten. Der Antrieb mit verbesserter Kraftübertragung garantiert optimale Leistungen auch auf unregelmäßigem und schlammigem Terrain. Der Allradantrieb ist serienmäßig bei allen Modellen vorgesehen. Diese verfügen dadurch über folgende vier Lenkarten: Vorderradlenkung, Hinterradlenkung, Hundeganglenkung und koordinierte Lenkung, um selbst höchsten Anforderungen beim Einsatz in Außenbereichen gerecht zu werden. Zudem sind sie mit soliden Reifen ausgestattet, die eine optimale Bodenhaftung auf jedem Untergrund garantieren.