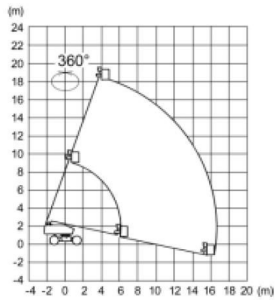


SP18A



## Merkmale

**Hersteller:** AICHI **Typbezeichnung:** SP 18 A

**Bauart:** Teleskop - Arbeitsbühne

**Arbeitshöhe:** 20,20 m

**Plattformhöhe:** 18,20 m

**Max. seitl. Reichweite:** 16,70 m

**Tragfähigkeit max.:** 227,00 kg

**Korb / Plattform drehbar?:** ja

**Korblänge / Plattformlänge:** 0,75 m

**Korbbreite / Plattformbreite:** 1,80 m

**Transportlänge:** 9,17 m

**Transportbreite:** 2,43 m

**Transporthöhe:** 2,64 m

**Eigengewicht / Gesamtgewicht:** 12300,00 kg

**Antrieb:** Diesel 4x4

**Eignung für Außeneinsatz / Inneneinsatz:** Aussen

**Geländegängig:** ja

**Steigfähigkeit:** 45 %

**Schwenkbereich der Arbeitsbühne:** 360 °

**Raupen- oder Radmobil:** Rad

**Sonderausstattung:** Allradantrieb und Pendellachse, daher gute Geländegängigkeit ; sehr gute Steigfähigkeit (40-45 %) ; große seitliche Reichweite ; aus voller Höhe verfahrbar