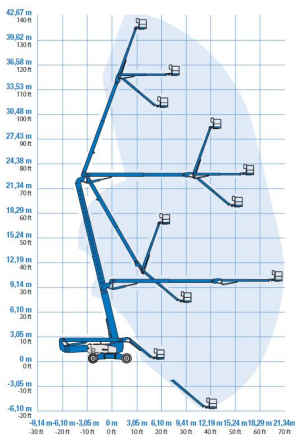


ARBEITSDIAGRAMM Z^m-135/70

Merkmale

Hersteller: Genie **Typbezeichnung:** Z 135/70

Bauart: Gelenk-Teleskop-Arbeitsbühne mit Korbarm

Arbeitshöhe: 43,15 m

Plattformhöhe: 41,15 m

Max. seitl. Reichweite: 21,26 m

Tragfähigkeit max.: 272,00 kg

Korb / Plattform drehbar?: ja

Korblänge / Plattformlänge: 0,91 m

Korbbreite / Plattformbreite: 2,44 m

Transportlänge: 12,93 m

Transportbreite: 2,46 m - Achsen eingefahren; 3,94 m - Achsen ausgefahren

Transporthöhe: 3,07 m

Eigengewicht / Gesamtgewicht: 20366,00 kg

Antrieb: Diesel

Eignung für Außeneinsatz / Inneneinsatz: Aussen

Geländegängig: ja

Steigfähigkeit: 45,00 %

Schwenkbereich der Arbeitsbühne: 360,00°

Raupen- oder Radmobil: Rad

Sonderausstattung: Sehr große seitliche Reichweite! Übergreifende Höhe von bis zu 23,01 m ohne vorderen Überhang; 230 Volt Generator an Bord; Arbeitskorb mit 3-seitigen Zugang und großzügigen Ablageflächen