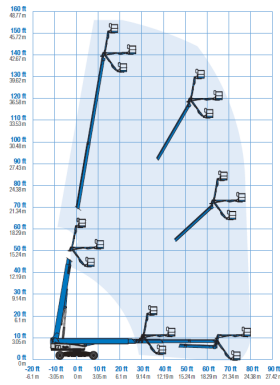


Arbeitsdiagramm SX-150



Merkmale

Hersteller: Genie **Typbezeichnung:** SX-150

Bauart:	Teleskoparbeitsbühne mit Korbarm
Arbeitshöhe:	48,02 m
Plattformhöhe:	46,02 m
Max. seitl. Reichweite:	24,38 m
Tragfähigkeit max.:	340 kg
Korb / Plattform drehbar?:	ja
Korblänge / Plattformlänge:	0,91 m
Korbbreite / Plattformbreite:	2,44 m

Transportlänge:	Länge eingefahren 16,18 m Transportlänge mit eingeklappten Korbarm 13,00 m
Transportbreite:	Breite mit eingefahrenden Achsen 2,49 m Breite mit ausgefahrenen Achsen 5,03 m
Transporthöhe:	3,05 m
Eigengewicht / Gesamtgewicht:	22.575 kg
Antrieb:	Diesel
Eignung für Außeneinsatz / Inneneinsatz:	Aussen
Geländegängig:	ja
Steigfähigkeit:	
Schwenkbereich der Arbeitsbühne:	Kontinuierlicher 360° Schwenkbereich des Oberwagens
Raupen- oder Radmobil:	

Sonderausstattung: Superflexibler bundesweiter Transport durch eigenen Spezialtieflader mit Dauergenehmigung!

- 2,44 m Stahlplattform mit dreiseitigen Einstiegen
- Zwei Wechselstromanschlüsse an der Plattform: normaler Strom- und Starkstromanschluß
- Geländereifen, schaumgefüllt
- Selbstnivellierende Plattform
- 160° Hydraulisch drehbare Plattform
- 3,05 m horizontal rotierender Korbarm
- Lenkung über Joystickwippe
- Stromkabel zur Plattform
- Kontinuierlicher 360° Schwenkbereich des Oberwagens
- Zweistufige Fahrmotoren
- Allradlenkung mit spitzem Einschlagwinkel
- 4x Lenkarten: Vorderachse, Hinterachse, Krebsgang oder

koordinierte Lenkung

- Allradbremsen

Einsatzbereiche: Ideal für den Industrie-, Bau- und Wartungssektor - Mit einer Arbeitshöhe von bis zu 48,02 m – was in etwa 17 Stockwerken entspricht – und einer horizontalen Reichweite bis 24,38 m bietet die SX-150 Super-Boom-Arbeitsbühne einen bemerkenswert großen Arbeitsbereich. Damit erhalten die Nutzer die Flexibilität zur Durchführung einer beeindruckend breiten Palette an Arbeiten, bei denen andere Maschinen der Hub- und Zugangstechnik schlichtweg passen müssen.

Hinweise: Der Produktivitätsgewinn, den die SX-150 Teleskoparbeitsbühne bietet, ist immens: ihre volle Arbeitshöhe von 48 m erreicht sie in weniger als drei Minuten

Die seitliche Reichweite liegt bei 24,38 m und selbst in einer Plattformhöhe von 36,6 m beträgt sie noch beachtliche 21,34 m
Eine Tragfähigkeit von 340 kg ohne Einschränkungen über den gesamten Arbeitsbereich

Horizontal und vertikal schwenkbarer Korbarm, 3,05 m

Plattform-Schwenkbereich: 160°

Kontinuierlicher 360° Schwenkbereich des Oberwagens

Maschinenbreite: kompakte 2,49 m